



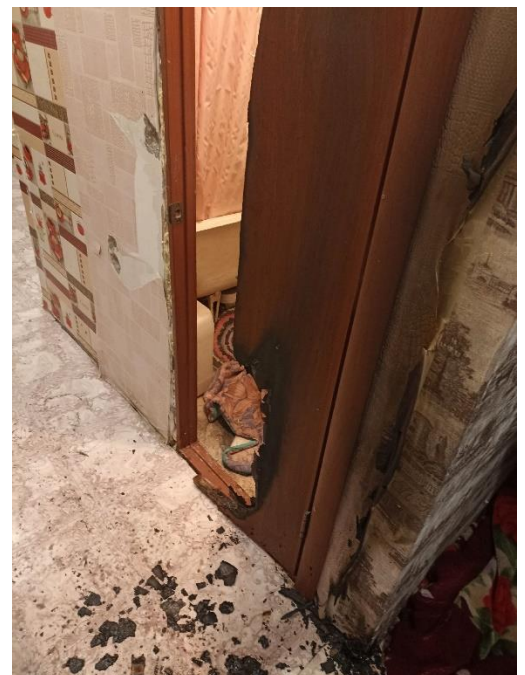
По состоянию на 11.02.2025 на территории города Тулуна и Тулунского района произошло 26 пожаров, в сравнении с аналогичным периодом прошлого года наблюдается рост числа пожаров на 10 случаев.

В ночь с 10.02 на 11.02.2025 на территории города Тулуна произошло 2 пожара. В первом случае в вечернее время произошло возгорание межкомнатной двери в квартире многоквартирного жилого дома по пер. Попова, причиной которого послужило неосторожное обращение с огнем самого жильца. Во втором случае в утренние часы 11.02.2025 по причине аварийного режима работы электросети произошел пожар надворной постройки (бани) в мкр. Сосновый Бор. По прибытию пожарных подразделений горело потолочное перекрытие на площади 2,5 кв.м.

Исходя из собранной статистики преобладающей причиной пожаров является тепловое проявление электрического тока вследствие аварийного режима работы электросетей, тем не менее в отопительный сезон, особенно, в частном жилом секторе, сохраняются риски возникновения пожаров из-за нарушений правил пожарной безопасности при эксплуатации печного отопления и/или неправильного устройства печного отопления.

Если с правилами эксплуатации печного отопления все относительно ясно — не оставлять без присмотра печи, не поручать надзор за ними малолетним детям, не эксплуатировать печи без предтопочного листа 50x70 и не складировать на нем топливо и/или мусор, то с требованиями предъявляемыми к устройству печного отопления — немного сложнее. При проведении проверок по пожарам, произошедшим по причине неправильного устройства печного отопления, дознаватели МЧС часто слышат от собственников, что печь эксплуатируется не первый год и никогда никаких проблем не было. Если за печью, тем более эксплуатирующейся длительное время, не следить, не ремонтировать, не приводить в соответствие с требованиями, то рано или поздно обязательно, риск возникновения пожара превысит допустимые значения и может привести к трагедии.

Данные требования прописаны в федеральном законодательстве и



нормативных правовых актах по пожарной безопасности, в частности в Своде правил СП-7.13130.2013, там указаны требуемые отступки, разделки, высота печных труб на кровле и т.д. и т.п.

То же самое касается электросетей — длительно не подвергавшийся ремонту или замене участок ветхой электропроводки — потенциальная причина возникновения пожара и как правило в самом неожиданном месте и в самый неожиданный момент.

Телефоны пожарной охраны «101» или «112».